



Администрация Пермского муниципального округа Пермского края  
Комитет имущественных отношений

## РАСПОРЯЖЕНИЕ

05.06.2024

№ 1606

### **Об установлении публичного сервитута на часть земельного участка**

В соответствии со ст. 23, гл. V.7 Земельного кодекса Российской Федерации, Федеральным законом от 25.10.2001 № 137-ФЗ «О введении в действие Земельного кодекса Российской Федерации», пп. 3.2.5 п. 3.2 разд. 3 Положения о комитете имущественных отношений администрации Пермского муниципального округа, утвержденного решением Думы Пермского муниципального округа Пермского края от 29.11.2022 № 48, на основании ходатайства публичного акционерного общества «Россети Урал» (ИНН 6671163413, ОГРН 1056604000970) (далее - ПАО «Россети Урал») от 21.05.2024 № 6623:

1. Установить в интересах ПАО «Россети Урал» публичный сервитут площадью 2041 кв.м на часть земельного участка:

- с кадастровым номером 59:32:0890001:10387 (2041 кв.м), расположенный по адресу: Пермский край, Пермский район, с/п Лобановское, с. Лобаново.

Цель: Подключения (технологического присоединения) к сетям инженерно-технического обеспечения - Строительство ВЛ 0,4 кВ с установкой ПУ для электроснабжения села Лобаново (4500092115).

Срок: 49 лет.

2. Утвердить границы публичного сервитута земельного участка, указанного в п. 1 настоящего распоряжения, согласно прилагаемой схеме расположения границ публичного сервитута.

3. Срок, в течение которого использование указанного в п. 1 настоящего распоряжения земельного участка в соответствии с их разрешенным использованием будет невозможно или существенно затруднено в связи с осуществлением сервитута – не установлен.

4. Порядок установления зон с особыми условиями использования территорий и содержание ограничений прав на земельные участки в границах таких зон установлен Постановлением Правительства РФ от 24.02.2009 № 160 «О порядке установления охранных зон объектов электросетевого хозяйства и особых условий использования земельных участков, расположенных в границах

таких зон».

5. Плата за публичный сервитут устанавливается в соответствии с Федеральным законом от 29.07.1998 № 135-ФЗ (ред. от 19.12.2022) «Об оценочной деятельности в Российской Федерации» и методическими рекомендациями, утверждёнными приказом Минэкономразвития России от 04.06.2019 № 321.

6. Комитету имущественных отношений администрации Пермского муниципального округа в течение 5 рабочих дней со дня подписания настоящего распоряжения:

6.1. направить настоящее распоряжение в Управление Федеральной службы государственной регистрации, кадастра и картографии по Пермскому краю;

6.2. направить настоящее распоряжение в ПАО «Россети Урал»;

6.3. разместить настоящее распоряжение на официальном сайте Пермского муниципального округа в информационно-телекоммуникационной сети «Интернет» ([www.permokrug.ru](http://www.permokrug.ru)).

7. ПАО «Россети Урал» привести земельные участки в состояние пригодное для использования в соответствии с разрешенным использованием в срок не позднее 3 (трех) месяцев после завершения строительства или эксплуатации инженерного сооружения, для размещения которого был установлен публичный сервитут.

8. Настоящее распоряжение вступает в силу со дня его подписания.

9. Контроль исполнения распоряжения возложить на заместителя председателя комитета М.В. Королеву.

Председатель комитета

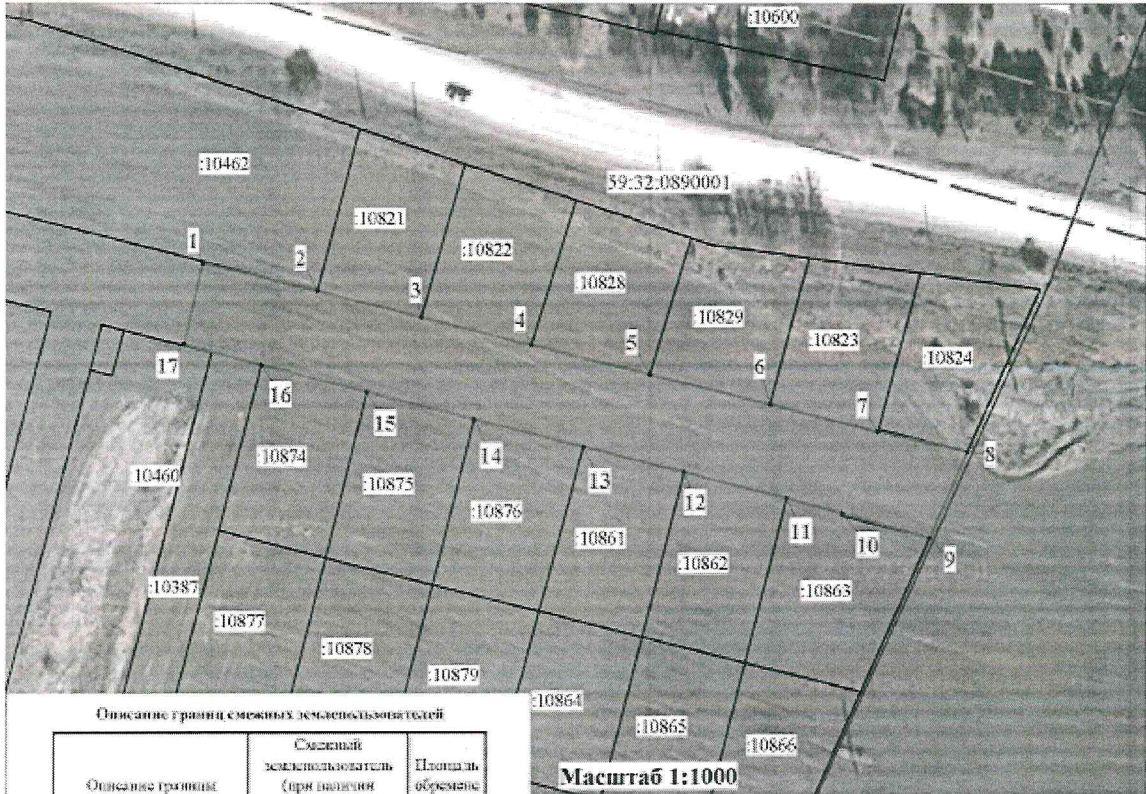


Е.А. Демидова

Приложение № 1  
к распоряжению  
комитета имущественных  
отношений администрации  
Пермского муниципального округа  
от 05.06.2024 № 1606

## СХЕМА РАСПОЛОЖЕНИЯ ГРАНИЦ ПУБЛИЧНОГО СЕРВИТУТА «Строительство ВЛ 0,4 кВ с установкой ПУ для электроснабжения села Лобаново (4500092115)»

Местоположение: Пермский край, Пермский муниципальный округ, с. Лобаново  
Площадь земель и/или части земельного участка, кв.м: 2041



Описание границ смежных земельных участков

Описание границы	Смежный земельный участок (при наличии кадастровый номер земельного участка)	Площадь обременения, кв.м
от точки 1 до точки 2	59:32:0890001:10462	0
от точки 2 до точки 3	59:32:0890001:10821	0
от точки 3 до точки 4	59:32:0890001:10822	0
от точки 4 до точки 5	59:32:0890001:10828	0
от точки 5 до точки 6	59:32:0890001:10829	0
от точки 6 до точки 7	59:32:0890001:10823	0
от точки 7 до точки 8	59:32:0890001:10824	0
от точки 8 до точки 9 от точки 16 до точки 1	59:32:0890001:10387	2041
от точки 9 до точки 11	59:32:0890001:10863	0
от точки 11 до точки 12	59:32:0890001:10862	0
от точки 12 до точки 13	59:32:0890001:10861	0
от точки 13 до точки 14	59:32:0890001:10876	0
от точки 14 до точки 15	59:32:0890001:10875	0
от точки 15 до точки 16	59:32:0890001:10874	0
Итого:		2041

Масштаб 1:1000

Каталог координат (Система координат МСК-59, лист 2)

Объект	Координаты, м		Метод определения координат	Метод характеристики точки	Мп, м
	X	Y			
1	2	3	4	5	
1	500461.89	2236298.21	Геоплитический метод	0.1	
2	500457.08	2236318.29	Геоплитический метод	0.1	
3	500452.43	2236336.42	Геоплитический метод	0.1	
4	500447.55	2236355.49	Геоплитический метод	0.1	
5	500443.31	2236375.94	Геоплитический метод	0.1	
6	500438.94	2236396.42	Геоплитический метод	0.1	
7	500434.12	2236415.76	Геоплитический метод	0.1	
8	500428.60	2236431.47	Геоплитический метод	0.1	
9	500413.80	2236424.83	Геоплитический метод	0.1	
10	500418.23	2236409.83	Геоплитический метод	0.1	
11	500420.73	2236399.76	Геоплитический метод	0.1	
12	500425.31	2236381.86	Геоплитический метод	0.1	
13	500429.79	2236361.37	Геоплитический метод	0.1	
14	500431.61	2236345.84	Геоплитический метод	0.1	
15	500439.38	2236326.92	Геоплитический метод	0.1	
16	500441.12	2236308.42	Геоплитический метод	0.1	
17	500447.81	2236294.89	Геоплитический метод	0.1	
1	500461.89	2236298.21	Геоплитический метод	0.1	

Условные обозначения

- проектные границы публичного сервитута
- кадастровый номер квартала
- граница и номер земельного участка, сведения о котором внесены в ЕГРН
- Строительство ВЛ 0,4 кВ
- обозначение характерной точки проектной границы публичного сервитута
- охранный зона ЛЭП
- граница муниципального образования